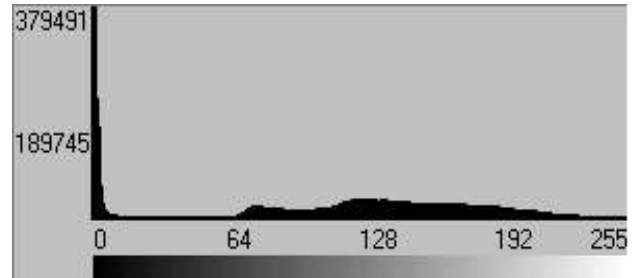


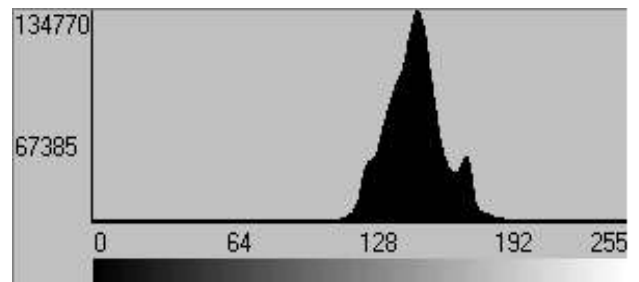
Histogram: gebruik in digitaal fotoestel

De betere fotoestellen kunnen op hun scherm een histogram tonen van de lichtintensiteiten die men door de lens ziet. Ook sommige fotobewerkingsprogramma's kunnen een dergelijke grafiek produceren. Daarop ziet men het aantal pixels (beeldpuntjes) van elke intensiteit. In de getoonde voorbeelden gaat de intensiteit van 0 (zwart) tot 255 (wit).

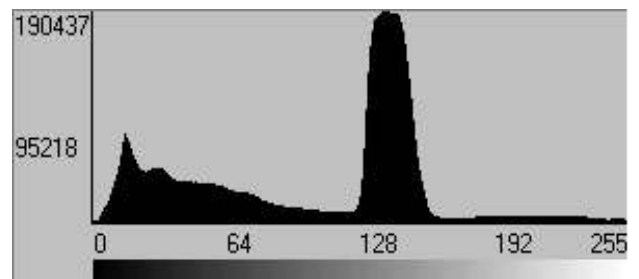
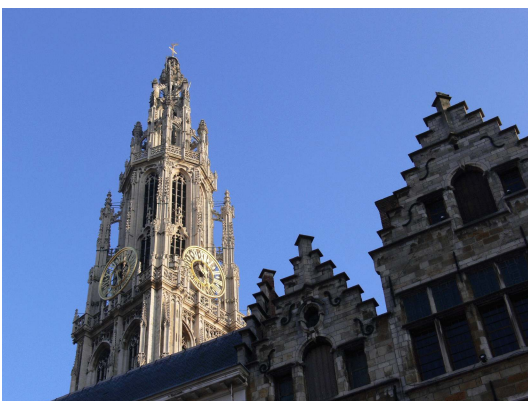
Een donker stuk geeft een piek rond intensiteit 0:



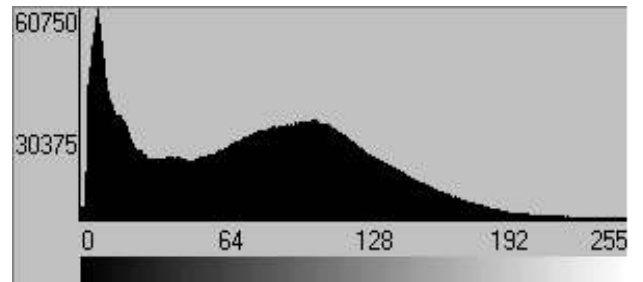
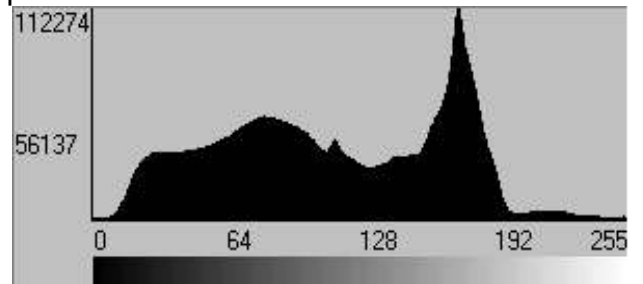
Te weinig contrast, alle intensiteiten liggen in te smal gebied:



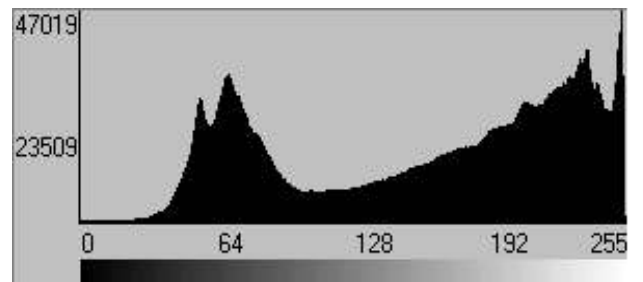
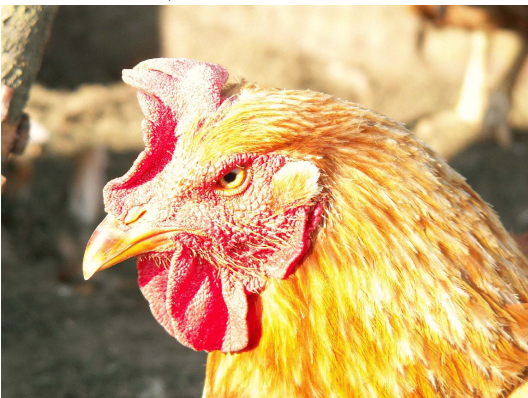
Veel van één intensiteit (bv. lucht) geeft een grote piek:



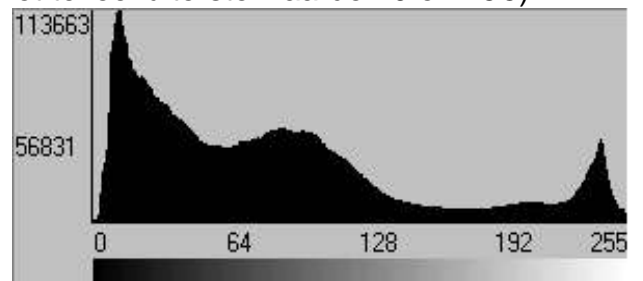
Goede spreiding van licht en donker, geen piek op 0 of 255:



Overbelicht, veel waarden rond 255:



Goed contrast (lichte en donkere stukken, maar niet teveel uiterste waarden 0 en 255):



Foto's: Koen Van de moortel, www.astrovdm.com

De histogrammen werden gemaakt met het gratis programma "Photo Editor" van Canadownload (<http://www.canadownload.com/0pe.htm>).